

# HOW TO USE

Gallery & Event Space

# ART COCKTAIL

～レンタルスペース ご利用の手引～

Issued; 2010/6/17

Last update; 2010/7/25

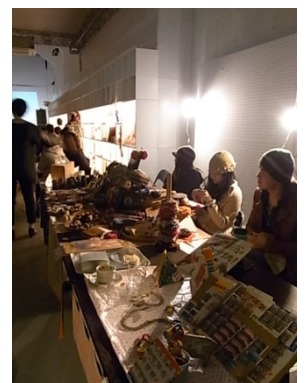
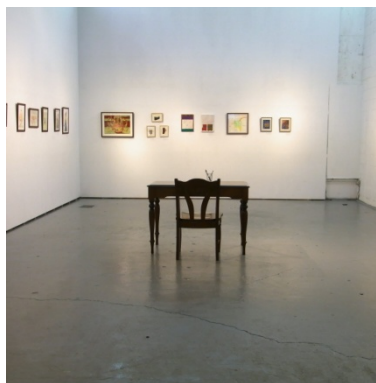
# ABOUT US

アートカクテルについて

Gallery & Event Space ART COCKTAIL は、阪急中津駅高架下の空き倉庫を利用したアートギャラリー&イベントスペースです。

床面積 100 坪、天井高 6 メートルの巨大空間を白<WHITE>と黒<BLACK>の相反する色彩で二極エリアを創出、異なる雰囲気を活用して様々な<アート>の表現に挑戦しています。

若いアーティストたちの表現の場として、アートや音楽、様々なパフォーマンスの発信基地として、常に変化・成長を続ける「生きた」スペースを目指しています。



# INFORMATION

■所在地； 〒531-0071 大阪府大阪市北区中津 3-1-24  
(阪急中津駅高架下)

■お問合せ； tel. 06-6371-0012 / fax. 06-6371-0024  
e-mail: info@art-cocktail.net

■WEB； <http://www.art-cocktail.net/>

■営業時間； 展覧会やイベントの内容により異なります。

■休業日； 基本的には月曜定休。  
展覧会やイベントのスケジュールにより不定期に臨時休業あり。

## ACCESS



※展覧会やイベントのDM、フライヤーやチケットなど印刷物を制作される場合、↑この地図データ  
をご掲載ください。データはイラストレータ、JPEG等がございます。お気軽にお問合せください。

# HOW TO USE

## 主な使い方

アートカクテルは、アイデア次第で様々な<スペース>としてご利用いただけます。

### ギャラリー

個展やグループ展などの展覧会

### 展示会

各種製品の展示会、新作発表会など

### 音楽ライブ

アコースティックやヴォーカルなどの音楽ライブ

### イベント

様々なパフォーマンス&交流会など

### 演劇&芝居

小演劇演劇、漫才、落語など

### 発表会

音楽やダンスなどサークル活動の発表の場

### 映画上映会

自主映画や記録映画の上映

### 撮影スタジオ

写真および映像の撮影

### カフェライブ

カフェスペースでのフリーライブ

### パーティ

歓送迎会など各種パーティ

### 稽古場

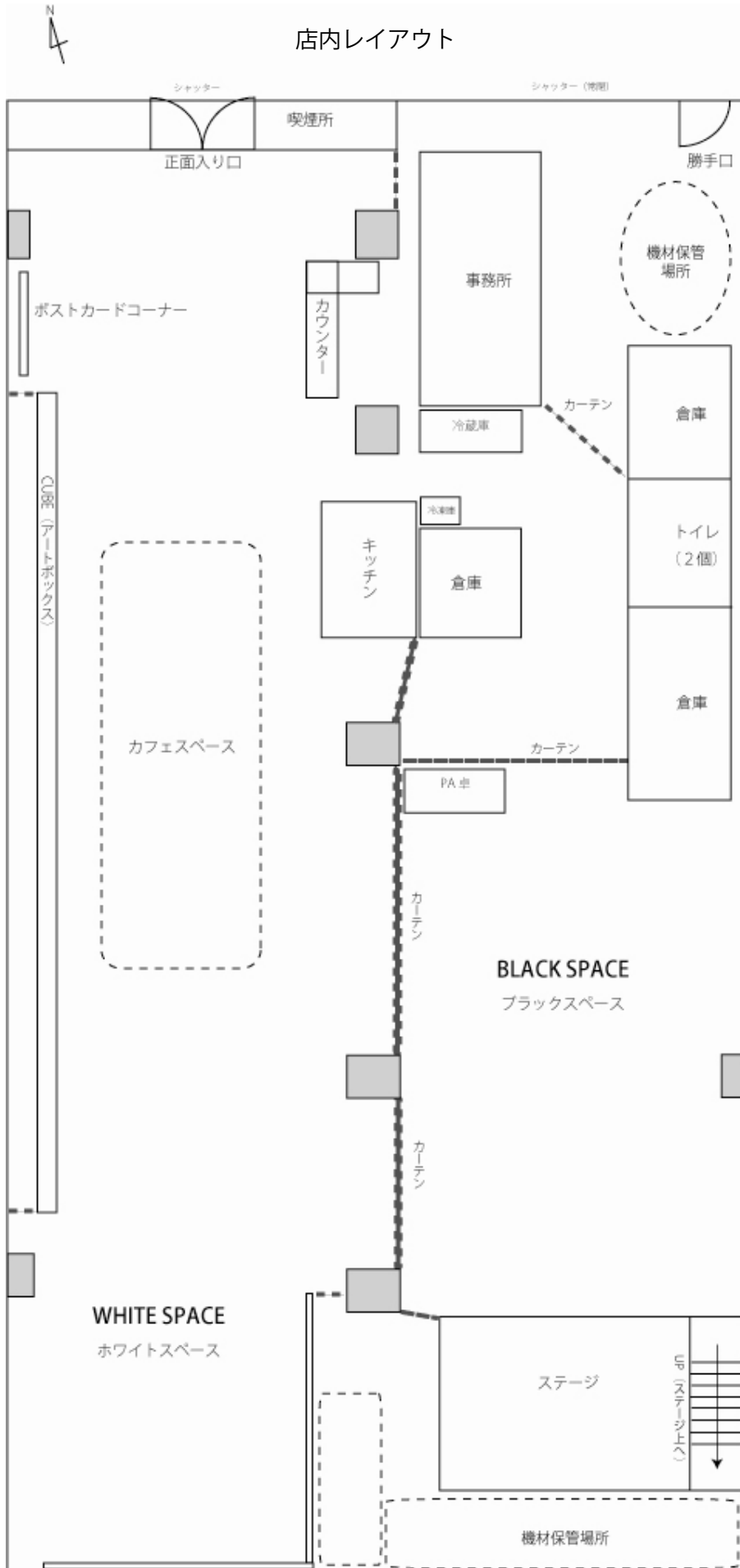
演劇や芝居、

### 各種教室

アートやクラフトの習い事、お教室

# LAYOUT

## 店内レイアウト



# BIGGINING

はじめに

アートカクテルをご利用いただく前に、ご理解いただきたいことがあります。

## その1 店内は終日全面禁煙です。

どなた様も、喫煙は正面入り口横に設けた店外の喫煙所をお願いいたします。  
店内に出演者さま等の御控えスペースを仮で設置した場合でも同様に禁煙です。

## その2 常に電車の音がします。

阪急電鉄の高架下にあるため、頭上（天井）を電車が走ります。  
また、中津駅は京都、宝塚、神戸の3路線が重なる駅ですので、電車は頻繁に通過します。

## その3 音漏れ注意！大きな音は出せません。

倉庫をそのまま利用しているため防音設備がありません。  
近隣には住宅が多く大きな音は出せません。

## その4 夏は暑く、冬は寒いです。

広く、天井の高い構造上、冷暖房が利きづらいです。  
夏は8月中旬～9月中旬頃、冬は1月上旬～2月下旬頃、それぞれ暑さ&寒さ  
で少し過ごしにくくなります。

## その5 時間厳守でお願いします。

近隣住所への配慮のため早朝、深夜の営業は控えております。  
いかなる<使い方>の場合でも、当店をご利用できる時間は

最大 9～22 時（入り～撤収まで）

です。時間厳守をお願いいたします。

※但し、基本使用時間は7時間です。7時間を超えた場合は延長料金が加算されます。  
詳しくは使用料金の項目をご覧ください。

## その6 現状復帰が原則です。

会場設備（音響、照明を除く）の設営および撤収は、基本的に主催者さまに一任しております。

特に、会場使用後の清掃、後片付け、家具類の現状復帰にご協力ください。

※諸事情より主催者さまによる設営、撤収が難しい場合は、別途料金を頂戴いたします。

## その7 飲食物のお持込みはご遠慮ください。

衛生管理および店舗運営の都合上、飲食物のお持込みは固くお断りしております。

但し、設営&撤収の時間や、営業時間内でも出演者さま等のお控えスペースは除きます。

## その8 1ドリンク制にご協力を。

営業時間内はCAFÉまたはBARを運営しております。

入場料の有料/無料に関わらず、おひとり様に付き1ドリンクのご注文をお願いいたします。

□1ドリンクの料金；CAFÉ ¥350-、BAR ¥500-

※ギャラリー（個展やグループ展）、展示会、撮影スタジオ、フリードリンクのパーティ、芝居などの稽古は除きます。

## その9 バリアフリーでない場所。

ブラックスペースのステージへの昇降、トイレ（2個）にはバリアフリー設備がございません、悪しからずご了承ください。

## その10 大切にご使用ください。

当店の設備や備品等に対し、事故または過失により破損、盗難、消失及び紛失等があった場合、代償をお支払いいただく場合があります。

どうぞ店内にあるすべてのものを大切にご使用ください。

# PRICE LIST 1

## 価格表 <会場費>

### \*注釈\*

- ・日程区分・・・平日；月、火、水、木、金曜 休日；土、日曜、祝日
- ・基本料金・・・基本使用時間7時間に対する料金です。使用時間は最大で9～22時（入り～撤収）です。
- ・時間貸し・・・基本の7時間に満たない場合は、時間貸しも可能です。
- ・延長料金・・・基本使用時間を超えた場合の加算料金です。

## 1) 全体貸切

店内全体を貸切りでご使用いただけます。

但し、店舗運営に関わる部分（事務所、カウンター、キッチン、CUBEアートボックス、倉庫、機材保管場所など）はお貸しできません。

### □主な使い方

展示会（ご招待制）、音楽ライブ、各種イベント、演劇や芝居公演、発表会、映画上映会、カフェスタイルのライブ、各種パーティなど

場所	日程区分	基本料金	時間貸し/時間	延長料金/時間
全体	平日	¥ 40,000-	¥ 10,000-	¥ 2,000-
	休日	¥ 60,000-	¥ 15,000-	¥ 3,000-

## 2) 部分貸し

<WHITE SPACE（ホワイトスペース）> <BLACK SPACE（ブラックスペース）> <CAFÉ SPACE（カフェスペース）>は、それぞれ分割してご利用いただけます。

但し、部分貸しのため、入り口から他のスペースへの動線を遮ったり、音や匂いなど店舗全体の運営に影響が出る事柄はご遠慮ください。

### !!お気をつけください!!

- ・部分貸しの場合、連続での使用は最長1週間（7日間）とします。
- ・レギュラータイム（12～19時）以外の時間帯における時間貸しは最低2時間～とします。

### □主な使い方

ギャラリー（個展やグループ展）、展示会、撮影スタジオ、芝居などの稽古、各種教室など

場所	日程区分	基本料金	時間貸し/時間	延長料金/時間
WHITE SPACE BLACK SPACE 各スペース	平日	¥ 4,000-	¥ 1,000-	¥ 1,000-
	休日	¥ 6,000-	¥ 1,500-	¥ 1,500-

場所	日程区分	基本料金	時間貸し/時間	延長料金/時間
CAFÉ SPACE	平日	—	¥ 1,000-	—
	休日	—	¥ 1,500-	—

# PRICE LIST 2

価格表 <設備・サービス費>

## A) 音響 (PA) ※機材一覧は別紙。

ブラックスペースのステージには常設のPAシステムがあります。また、移動式のスピーカー、音響卓を使用することによって、店内のあらゆる場所（主にホワイスペースやカフェスペース）がステージとなり演奏や司会進行などが可能です。

基本料金/1ステージ	延長料金/時間	増設ステージ
¥ 20,000-	¥ 2,000-	¥ 10,000-

- \*注釈\*
- ・基本料金・・・音響設備一式（機材一覧参照）に専属オペレータ1名を含む料金です。また、基本使用時間はリハーサル～本番終了までを7時間以内とします。
  - ・延長料金・・・基本使用時間を超えた場合の加算料金です。
  - ・増設ステージ・・・店内にステージを2カ所設置する場合の増設料金です。但し、システムの関係上、2カ所のステージ（スピーカー）から同時に音を出すことはできません。

## B) 照明

ブラックスペースのステージには常設で演出用の照明設備があります。ホワイスペースやカフェスペースは地明かりのみとなりますが、増設等はできるだけ対応させていただきます。

基本料金	延長料金/時間	オペレータ/1名	増設/1カ所
—	—	¥ 5,000-	¥ 2,000-

- \*注釈\*
- ・基本料金・延長料金・・・照明設備費は会場費に含まれます。
  - ・オペレータ・・・基本的に主催者さま手配をお願いいたします。ブラックスペースの演出用照明のみ、オペレータが必要な場合は承ります。
  - ・増設・・・増設に必要な機材費は別途お見積りとなります。

## C) 映像

ホワイトスペースの白壁はそのまま大型スクリーンとしてご利用いただけます。また、ブラックスペースとカフェスペースにもそれぞれ大型スクリーン（白布）のご用意があります。

設備	数量	料金/回	品番・備考
プロジェクター	2	各 ¥ 3,000-	NEC/MT1075J、三洋/LP-Z1(K)
DVD プレーヤー	2	各 ¥ 1,000-	パイオニア/DV-484、DX アンテナ/DVR-110V
液晶カラーテレビ	1	¥ 1,000-	32 インチ (キムラタン/fas)
自立式スクリーン	1	¥ 1,000-	80 インチ、系列店と共用。
スクリーン (白布)	2	各 ¥ 1,000-	スクリーン用の布ではありません。設営、撤収は主催者さまにてお願いいたします。

## D) レンタル楽器（店内のみ）

アコースティックライブに欠かせない大型の楽器類をご用意しております。その他の専門楽器類も、グループ会社の楽器部門が種類豊富にレンタルしております。お気軽にお見積りください。

※ギタースタンド×3、譜面台×2は無料にて貸出します。

### <常設>

楽器	数量	料金/回	品番・備考
ギターアンプ	2	<b>各 ¥ 1,000-</b>	ローランド/JC-160×2
キーボード	1	<b>¥ 1,000-</b>	ローランド/RD-1000、1段式スタンド・ヤマハ/LG-200、ドラム椅子

<臨時> ※系列店から借り受けるため使用できない日があります。

楽器	数量	料金/回	品番・備考
ベースアンプ	1	<b>¥ 1,000-</b>	ヘッド・TUNE/SRS8845、キャビネット・acoustic/402
ドラムセット	1	<b>¥ 1,000-</b>	■ドラムセット；TAMA/アートスターIIシリーズ（タムタム/12" & 13"、スネアドラム/14"×61/2"、フロアタム/16"、バスドラム/22"） ■シンバルセット；クラッシュ系・16"、クラッシュ系・18"、ライド・20"。ハイハット・14"） ■ハードウェア；ドラムイス、キックペダル、スネアスタンド、フロアタムレグ×3、タムホルダー×4、タムベース、ハイハットスタンド、シンバルスタンド×4、ドラムマット

## E) その他

項目	料金	備考
キッチン（シンク、冷蔵庫、冷凍庫、電子レンジ、食器類含む）	<b>¥ 2,000- / 日</b>	CAFÉ と BAR 営業でも使用いたします。完全貸切はできませんのでご了承ください。
黒パンチ（WHITE SPACE 用）	<b>¥ 3,000-</b>	設営・撤収の作業を含みます。WHITE SPACE や CAFÉ SPACE をステージとする場合にご利用ください。

\*コピー、データ出力、録音などの有料サービスは別紙をご覧ください。

\*消耗品類も販売しております。お困りの際はお問合せください。

（布テープ、両面テープ、養生テープ、マスキング、MD、CD-R、DVD、サインペン、マジックペンなど）

### !!!!ご注意ください!!!!

会場の設営・撤収は主催者さまに一任しておりますが、諸事情によりそれらの作業が難しい場合は、当店スタッフが代行いたします。事前に会場仕様（レイアウト）をご指示ください。

項目	料金	備考
設営・撤収	<b>¥ 5,000-</b>	設営または撤収のみの場合は半額。

# DISCOUNT RATE

## 割引制度

お得な割引制度をご利用ください。

### <リピーター割引>

当店を定期的にご利用いただいている皆さまに、お得な割引制度です。

- 対象；
- ・割引は会場費のみです（延長料金は対象外）。また、会場費の総額が2万円以上に限りません。
  - ・会場の使い方（借り方）が同一条件の場合に限りません。

条件	割引率
前回のご使用から3カ月以内	<b>20%off</b>
前回のご使用から6カ月以内	<b>10%off</b>
前回のご使用から1年以内	<b>5%off</b>

### <学生割引>

大学、短期大学、専門学校、専修学校、職業訓練校などに通われている学生の皆さまに、お得な割引制度です。

- 対象；
- ・割引は会場費のみです（延長料金は対象外）。また、会場費の総額が2万円以上に限りません。
  - ・会場の使い方（借り方）が同一条件の場合に限りません。
  - ・学生証をご提示ください。

条件	割引率
大学、専門学校などの学生	<b>15%off</b>

### <協賛・協力>

当店は、アートや音楽の発展や関西からの発信、ボランティアおよび福祉活動などを目的とした催し事の開催にご協力いたします。会場費の免除や動員に対するチャージバック制など内容は様々ですので、ご相談ください。

#### ◆具体例◆

- ・若手アーティストの個展開催における援助（会場費の免除）
- ・収益の全額が募金となるボランティアイベントへの協力（会場費の割引）
- ・雑誌のインタビュー記事や、映像収録のための会場提供など

# MENTIONS

## 注意事項

### 持込み飲食について

衛生管理および店舗運営の都合上、飲食物のお持込みは固くお断りしております。  
運営にあたりましてご理解、ご協力をお願いいたします。

但し、主催者さまや出演者さまに関しましては、自己管理の元、店舗営業時間外（設営や撤収）およびお控室内におきましては例外とさせていただきます。

※お控室がない場合は、営業時間内の持込み飲食は他のお客さま同様ご遠慮ください。

#### ☆おもてなしを目的としたお持込み☆

展覧会や展示会、各種教室などで、慣習として主催者さまがお客さまへのおもてなしを目的とした持込み飲食を希望される場合は、事前にご相談ください。

お飲物（ソフトドリンクのみ）と簡単なお菓子類（生ものはNG）に限りお持込み OK とさせていただきます。

但し、お持込み料として **¥ 1,000-/日** を頂戴いたします

※お持込み料には、必要に応じて冷蔵庫の使用や保温ポット、簡単な食器類の貸出も含まれます。

### 1 ドリンク制について

#### ■ 全体貸切の場合（音楽ライブ、イベント、演劇、発表会、映画上映会、カフェライブ等）

入場料の有料/無料に関わらず、入場時の1ドリンク制をお願いいたします。

当店専用のドリンク引き換えコインをご利用ください。

有料催事の場合は、主催者さまが運営される入場時受付にて入場料と一緒にドリンク代を徴収願います。

無料催事または前売りが大半のチケット制、完全招待制など受付時に現金のやりとりがない場合は、当店スタッフが対応いたします。

□ 1ドリンクの料金； ¥500-（アルコール、ソフトドリンク共）

#### ■ 部分貸しの場合（展覧会、展示会、撮影スタジオ、稽古場、各種教室など）

お飲物が必要な場合はCAFÉにてご注文ください。

□ 1ドリンクの料金； COFFEE ¥350-、ソフトドリンク ¥400-～、アルコール ¥500-～

※各種パーティにはフリードリンクをご利用ください。おひとり様 ¥1,500-（90分）、¥2,000-（120分）

## 委託販売手数料について

店内にて作品や商品を販売される場合、以下の委託販売手数料を頂戴いたします。

当店の CAFÉ や BAR メニューと競合する飲食物の販売は基本にお断りしておりますが、イベント等の主旨で必要な場合はご相談ください。

条件	委託販売手数料
主催者さまによる販売（手売り）	なし
当店のレジを通した委託販売	販売価格の 30%
飲食物の販売	¥ 2,000- / 1 ブース

※主催者さまによる販売の場合、釣銭や梱包材などもご用意ください。また、釣銭の両替はお受けできませんので予めご用意ください。

※当店のレジを通した委託販売の場合、販売する作品および商品には必ず値札をつけてください。またアイテム数が多いときは価格一覧を添付ください。商品管理は致しかねますのでご了承ください。

※委託販売におけるご精算はすべて店頭・現金にてお願いいたします。経理上の処理から、当日（または撤収日）にご精算できない場合もございます。

## キャンセル料について

催事の日程が決定した後は、いかなる場合でもキャンセル料を頂戴いたします。

但し、不慮の事件や事故、自然災害などでの催事決行不可能な場合はご配慮いたします。

条件	キャンセル料
本番日の 3 カ月前より以前	会場費(基本料金または時間貸し料金)の 10%
本番日の 3 カ月～1 カ月前	会場費(基本料金または時間貸し料金)の 30%
本番日の 1 カ月前～1 週間前	会場費(基本料金または時間貸し料金)の 50% + 音響基本料金の 50%
本番日の 1 週間前～前日	会場費(基本料金または時間貸し料金)の 50% + 音響基本料金の全額
本番当日	会場費(基本料金または時間貸し料金)の全額 + 設備・サービス費の全額

# POLICY

ポリシー

## 未成年者にはアルコールを販売・提供しません

当店の CAFÉ および BAR では、未成年者にはアルコール類を販売・提供いたしません。未成年者の飲酒防止のため、販売・提供時に年齢確認を行わせていただく場合があります。

また、催事内容によっては、アルコールの販売・提供を控えさせていただきます。ご理解の上、ご協力をお願いいたします。

## ゴミは分別してください

当地域（大阪市北区）が回収するゴミは、中身の見えるゴミ袋に

### 普通ゴミ

台所ごみ、紙くずなどのほか、最大の辺又は径が 30cm 以内のもの、あるいは棒状で 1m 以内のもの

### 資源ゴミ

空き缶・空きびん、金属製のなべ・やかんなど

### ペットボトル

（飲み残しに気をつけてください、キャップ・ラベルは普通ゴミ）

の 3 種類に分別しなければなりません。

催事等で出たゴミで、当地域での回収を希望される場合は必ず分別ください  
分別していないゴミや大量のゴミ、粗大ごみなどはお預かりできません。

# Q & A

## よくある質問

### 《ギャラリー（個展・グループ展等）》

- Q. 展覧会を1カ月開催したいのですが。
- A. WHITE SPACE を部分貸しでご利用いただく場合、連続で使用できる期間は最長1週間（7日間）です。1週間を超える会期の展覧会を希望される場合は、展示主旨や動員計画などを明記した企画書をご提出ください。
- Q. WHITE SPACE の石膏ボードは穴を空けても大丈夫ですか？
- A. 押しピン程度の小さな穴であれば問題ありません。大型作品を展示するにあたりクギ等丈夫な金具の使用が必要な場合は事前にご相談ください。
- 使用できるもの・・・押しピン、虫ピン、セロテープ、きれいに剥がせるタイプの両面テープ
- ×使用できないもの・・・クギ、粘着の強いテープ

### 《音楽ライブ》

- Q. どれくらいの音量まで出せますか？
- A. 集客数などにより音の反響は変わりますが、基本的にエレキギターやドラムセットを使用するロック系音楽、打楽器や鳴り物が中心の演奏はご遠慮いただいております。
- Q. 大型の楽器類は常設でありますか？
- A. ドラムセット、ベースアンプは常設ではありません。ベースは通常、ライン取りです。

### 《音楽ライブ・イベント・演劇等》

#### ■WHITE SPACE をステージとする場合；

- Q. 演出用の照明はありますか？
- A. ありません。地明かりと前明かりのみです。増設はご相談の上、有料で承ります。
- Q. 床高を上げることはできますか？
- A. 常設の備品ではできません。平台や箱馬をお持ち込みいただくか、別途お見積りとなります。
- Q. ステージへの出ハケ、控室はどうなりますか？
- A. 出ハケは下手のみになります。BLACK SPACE 全体、または BLACK SPACE のステージを控室代わりとして使用していただければ、控室からステージ下手に直結することができます。

#### ■BLACK SPACE をステージとする場合；

- Q. ステージへの出ハケ、控室はどうなりますか？
- A. 出ハケは上手のみになります。控室がありませんので、簡易のものを WHITE SPACE に設置すれば、ステージ上手に直結させることができます。

### 《演劇・芝居》

- Q. 電車の音がかなり大きいですが、地声で台詞が客席に届きますか？
- A. 個人の声量にもよりますが、電車通過時は届きにくいです。できるだけ PA システムでのバックアップをおすすめします。

## UPDATE

2010

- 6/17 「アートカクテル レンタルスペース ご利用の手引」発行
- 6/18 「有料サービス・消耗品販売一覧」添付、価格表<設備・サービス費>その他・有料サービスの一部を改訂  
委託販売手数料についての注釈と飲食物の販売における表記の仕方を改訂
- 6/19 割引制度の<協賛・協力>の表記を改訂、POLICY（未成年者の飲酒防止とゴミ分別）の追加
- 6/27 価格表<会場費>の部分貸しに注釈を追加、委託販売手数料についての注釈を改訂、ゴミ分別の一部を改訂
- 7/7 Q&A<よくある質問>を追加
- 7/9 「備品一覧（貸出無料）」添付
- 7/15 「電気系統図表」添付
- 7/16 価格表<設備・サービス費>の映像機器、レンタル楽器の品番・備考欄を追加
- 7/25 持込み飲食についての一部を改訂